

**KIP**



# *KIP 5000 Series*

*KIP 5000 Series*

SYSTÈME DE PRODUCTION COMPACT ET MODULAIRE





## SYSTEMES KIP 5000

### *Systeme d'Impression KIP 5000*

L'imprimante KIP 5000 a été conçue pour répondre aux demandes de plus en plus exigeantes de l'impression grand format, en restituant avec une très grande qualité tous les documents techniques envoyés depuis une station de travail ou internet et ce grâce aux différents outils de soumission livrés en standard avec la machine. Elle est également évolutive sur site vers une version numérisation et copie.

### *Principales Caractéristiques*

- Vitesse d'impression de 4,2 A0 par minute avec une résolution de 600 x 600 dpi
- 2 ou 4 bobines et utilisation du toner à 100 %
- Ecran opérateur tactile regroupant toutes les fonctionnalités
- Logiciel KIP et pilotes d'impression livrés en standard avec tous les systèmes



Systeme d'impression KIP 5000

### *Systeme d'Impression, Copie et Numérisation KIP 5000*

Le KIP 5000 permet de numériser tout type de documents - N&B et/ou couleur - pour les mettre à disposition sur le réseau ou les copier directement sur un traceur jet d'encre connecté. De plus, les documents monochromes sont eux copiés, numérisés et imprimés directement sur le KIP 5000.

### *Principales Caractéristiques*

- Configuration compacte, sans nécessité de PC additionnel
- Copie couleur directe sur traceur jet d'encre connecté
- Numérisation vers un grand nombre de format de fichiers couleur et/ou monochrome
- Préréglages qualité avec visualisation en temps réel pour une efficacité maximale



Systeme d'impression, copie et numérisation KIP 5000

*Les nouvelles solutions KIP 5000 sont des systèmes d'impression numérique innovants conçus pour répondre aux exigences des environnements de production nécessitant une excellente qualité d'impression.*

*Tous les systèmes KIP 5000 proposent une suite complète d'outils logiciels de copie, impression et numérisation très performants que ce soit en mode monochrome comme en couleur.*

*Le KIP 5000 est disponible en trois configurations principales : Systeme d'Impression KIP 5000, système de Copie, Impression et Numérisation KIP 5000 et système de Production KIP 5200.*

## Système de Production KIP 5200

Le système KIP 5200 est une solution professionnelle de copie, impression et numérisation en N&B et couleur, apportant aux utilisateurs très exigeants la toute dernière technologie en matière d'imagerie. Avec une suite complète de logiciels de production, le système KIP 5200 traite très aisément toutes les applications monochrome et couleur. De plus, grâce à l'efficacité du système complet, les documents complexes, tels que photographies, rendus réalistes... sont reproduits fidèlement et rapidement, aussi simplement que s'il s'agissait de documents filaires monochromes !

Le solution KIP 5200 peut-être configurée en système compact ou bien peut se décomposer en éléments séparés en fonction des besoins internes pour une plus grande efficacité !



Système de Production KIP 5200

## Principales Caractéristiques

- Scanner de construction très robuste permettant une fiabilité et une constance de la précision d'image, idéal dans les environnements de production.
- Couvre la plupart des applications couleur ou monochrome sans nécessité de faire un choix entre vitesse et résolution
- Technologie propriétaire KIP permettant d'obtenir des images de qualité quel que soit leur type (filaire, niveaux de gris, aplats...)
- Création d'image de qualité pour numérisation ou impression sur traceurs jet d'encre, à partir d'originaux complexes.
- Copie et impression sur traceurs multiples pour optimiser la production.
- Fonctionnalités couleur : mise en panneau, optimisation, gestion des couleurs avec le logiciel optionnel KIP Color Max.
- Affichage et impression de fichiers à partir du logiciel optionnel KIP Color Max.





# SYSTEMES D'IMPRESSION, COPIE ET NUMERISATION KIP 5000



## Copie et Numérisation Monochrome

Configuré avec le scanner KIP 600, le système numérique KIP 5000 permet de reproduire tout type de documents originaux en monochrome jusqu'à une largeur de 91,4 cm, en résolution 600 dpi. Une alimentation feuille à feuille permet d'effectuer ponctuellement des impressions sur des supports spécifiques, sans

nécessité de changer les bobines déjà enclenchées.

## Numérisation Couleur

Avec une résolution optique de 600 dpi et une précision 24-bit, le KIP 5000 permet de numériser tout type de documents couleur. La numérisation se fait dans un grand nombre de formats de fichiers. Une fois la numérisation effectuée les fichiers sont mis à disposition sur un emplacement au choix des utilisateurs : réseau, site FTP ou boîte aux lettres personnelle.

## Copie Couleur

Totalement intégré avec les traceurs jet d'encre, le KIP 5000 produit des documents de très haute qualité, en véritable résolution 600 x 600 dpi. La technologie couleur 24-bit permet d'obtenir des copies couleur de très grande qualité, quel que soit le type d'original. Un système de calibration en "closed-loop" garantit une fidélité de restitution basée sur les caractéristiques et fonctionnalités spécifiques à chaque type de traceur.

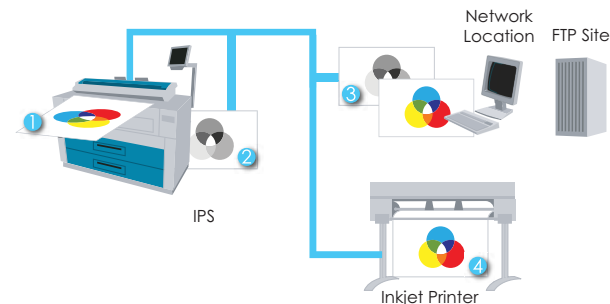


Interface Copie du KIP 5000

## Caractéristiques du système KIP 5000

- Système compact, encombrement réduit
- Copie de tout type d'originaux monochrome
- Création de jeux d'originaux (nombre illimité d'originaux)
- Copie couleur directe vers un grand nombre de traceurs jet d'encre
- Calibration couleur en "Close loop" pour une fidélité de la restitution
- Taille de l'image, rotation, nom de fichier
- Préréglages pour les types d'originaux suivants : Ligne, Ligne/photo et photo
- Numérisation en simple page ou multipages (TIFF, PDF)

## Copie & Numérisation Couleur/Monochrome



1. Le document monochrome ou couleur est introduit dans le scanner
2. Les copies N&B sont imprimées sur le KIP 5000
3. L'image numérisée couleur ou monochrome peut être transmise directement vers un emplacement réseau comme un serveur ou un PC, un site FTP ou une boîte aux lettres personnelle
4. Les copies couleur sont produites sur le traceur jet d'encre

# SYSTEME DE PRODUCTION KIP 5200

## Traitement d'Images

Le système KIP 5200 utilise une technologie de traitement d'images avancée permettant une qualité de restitution exceptionnelle de même qu'une vitesse de production accrue. La qualité de sa conception garantit fiabilité et constance de la qualité d'impression, nécessaires dans les environnements de production.

## Caractéristiques Principales

- Véritable résolution optique 600 x 600 dpi
- 24-Bit RVB
- Trois caméras indépendantes
- Technologie propriétaire RTT KIP (Real Time Thresholding)
- Élimination automatique du flou
- Suppression de fond automatique en monochrome
- Système "autocalibration"
- Système d'alignement des caméras par laser

## Qualité d'image monochrome

Le KIP 5200 permet d'améliorer la qualité des documents techniques monochromes. La technologie propriétaire KIP RTT permet d'obtenir des documents très contrastés, avec élimination automatique du fond. Le traitement des niveaux de gris permet également une restitution exceptionnelle des images en Noir & Blanc.

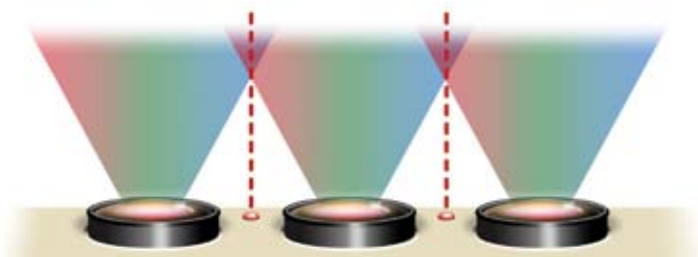
## Qualité Couleur de Première Classe

Le KIP 5200 utilise un scanner couleur de très grande qualité, en 24-Bit permettant de restituer des photos et documents couleur en très haute définition. Vous pouvez effectuer des copies sur votre traceur jet d'encre ou bien numériser vos originaux dans un très grand nombre de format de fichiers, utilisables pour diverses applications comme l'archivage, l'impression ou l'envoi par email.

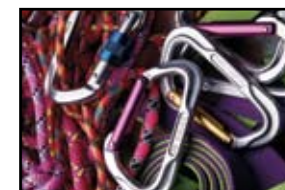


## Logiciel KIP Color Max

Ce package logiciel possède des fonctionnalités puissantes de copie et numérisation de documents. Il intègre un RIP et permet donc de traiter les fichiers images. Les utilisateurs peuvent imprimer en monochrome ou en couleur vers différents traceurs, leur permettant ainsi de respecter les besoins en souplesse et productivité de leur entreprise. Le logiciel KIP Color Max possède également des outils de gestion de la couleur et des outils d'édition de fichiers.



Trois caméras indépendantes utilisant un système d'alignement par laser et un système d'autocalibration fournissent un niveau de qualité exceptionnel.



Une grande variété de documents couleur ou N&B peuvent être traités sur le KIP 5200.

### Numérisation Monochrome

- Vitesse de numérisation en mono-chrome: jusqu'à 240 mm par seconde !
- Alimentation automatique des originaux pour création de lots
- Création de fichiers simple ou multipages en DWF et PDF
- Préréglages automatiques pour les modes ligne, ligne/photo et photo
- Copie vers plusieurs imprimantes KIP grâce au logiciel KIP Production

### Numérisation Couleur

- Vitesse de numérisation en couleur : jusqu'à 85 mm par seconde
- Haute résolution, image couleur 24-Bit
- Copie directe vers un traceur jet d'encre ou numérisation vers un fichier
- Système de calibration spécifique garantissant une restitution d'impression et/ou de scan fidèle
- Résultats exceptionnels grâce à la technologie KIP

### KIP 5200 : Numérisation en N&B

DPI	Vitesse en Monochrome	
600 x 600	80 mm / sec	4,8 m / min
400 x 400	120 mm / sec	7,2 m / min
300 x 300	160 mm / sec	9,6 m / min
200 x 200	240 mm / sec	14,4 m / min

### Configurations Système KIP 5000



Système de copie, impression et scan N&B et couleur KIP 5200

### KIP 5200 : Numérisation en Couleur

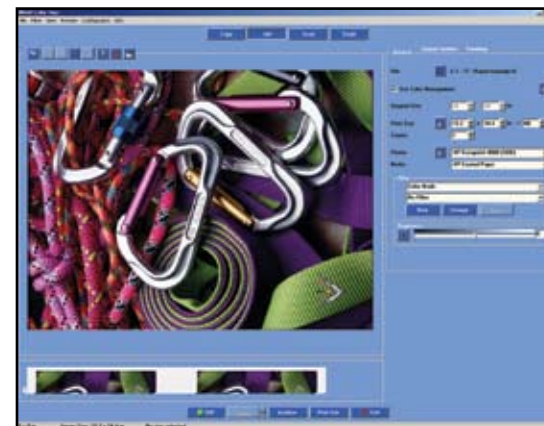
DPI	Vitesse en Couleur	
600 x 600	35 mm / sec	2,1 m / min
400 x 400	50 mm / sec	3 m / min
300 x 300	70 mm / sec	4,2 m / min



Système de Production Modulaire KIP 5200 avec le logiciel KIP Color Max

### Caractéristiques de KIP Color MAX

- Gestion des couleurs
- Filtres personnalisés
- Support de multiples traceurs jet d'encre
- Placement des images
- Edition d'images
- RIP
- Impression de lots
- Redimensionnement d'image
- Elimination du flou
- Détourage
- Effacement intérieur/extérieur
- Numérisation vers E-mail
- Mise en panneau
- Support de spectrophotomètre



KIP Color Max offre des fonctionnalités avancées de copie, impression et numérisation de tous types de documents .

# SYSTEME KIP 5000 : IMPRESSION RESEAU & WEB



## KIP PrintNET

KIP PrintNet est un nouvel utilitaire d'impression web compatible avec la plupart des navigateurs Internet actuels. Les utilisateurs autorisés peuvent sélectionner et envoyer leurs fichiers un par un ou en lots à toutes les solutions KIP connectées au réseau local ou accessibles via le web. De plus, KIP PrintNET génère des rapports pouvant être envoyés par email sur toutes les opérations effectuées. Ces rapports sont compatibles avec les applications de type tableur pour une personnalisation aisée.

Description	Created On	Last Update	Printer
Building Description - 2a	11/15/2006 1:53:17 PM	11/15/2006 1:54:42 PM	192.168.1.26
Park Plaza - Additional Billing	11/15/2006 1:52:13 PM	11/15/2006 1:52:35 PM	192.168.1.26
123 Main Street - description	11/15/2006 1:51:41 PM	11/15/2006 1:51:41 PM	192.168.1.26
Building Description - 1a	11/15/2006 1:51:09 PM	11/15/2006 1:51:27 PM	192.168.1.26
Project 123	11/15/2006 1:50:19 PM	11/15/2006 1:50:19 PM	192.168.1.26
Project 456	11/15/2006 1:49:55 PM	11/15/2006 1:50:36 PM	192.168.1.26

Utilisez KIP PrintSET pour gérer l'impression de lots



Créez des lots avec KIP PrintNET.



Modifiez les priorités, éliminez des travaux grâce à l'interface de gestion de la queue d'impression.

## Caractéristiques Principales de PrintNET

- Création de lots d'impression pour la plupart des explorateurs Windows, Apple, Novell et Unix/Linux
- Rappel, modification et réimpression des travaux précédents
- Ajout de fichiers dans un lot existant
- Identification par nom d'utilisateur et mot de passe
- Notification par email dès réalisation des travaux
- Réglages des paramètres de l'imprimante comme la densité d'impression, les médias utilisés...
- La gestion de la file d'attente et le réglage des paramètres imprimante sont limités au seul administrateur

## KIP PrintSET

KIP PrintSET est un puissant outil de gestion d'impression conçu pour les entreprises ayant des documents stockés dont la diffusion doit être effectuée à plusieurs destinataires. KIP PrintSET offre la possibilité de créer des lots d'impression et des listes de diffusion personnalisées comportant des caractéristiques spécifiques à chaque destinataire comme le facteur de R/A, le type de support et le nombre de copies. Chaque lot imprimé peut être facturé à une personne, un département ou un projet. Ils sont automatiquement sauvegardés pour toute nouvelle soumission et peuvent être modifiés par suppression ou ajout de fichiers et/ou destinataires.

## Caractéristiques Principales de PrintSET

- Sauvegarde des fichiers dans un répertoire centralisé pour un accès rapide
- Souplesse de diffusion
- Tri des fichiers par métier, type, format ou date
- Informations très précises sur la comptabilité, par utilisateur, département ou projet
- Personnalisation des fichiers par destinataire
- Sauvegarde des lots d'impression pour réimpression future

## KIP Request

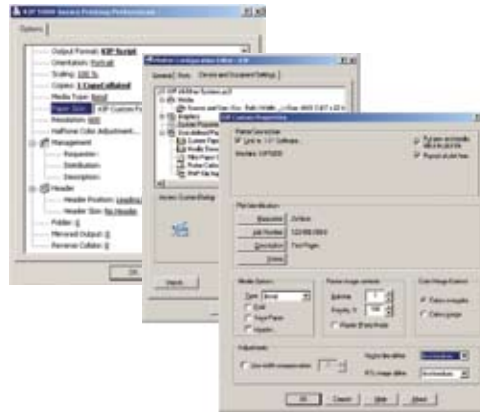
Le logiciel KIP Request est une application très simple conçue pour produire des impressions rapides à partir de tout type de formats de fichiers. Les impressions peuvent être envoyées depuis le réseau par tous les utilisateurs distants utilisant le logiciel KIP Request®. Les travaux sont transmis à la queue d'impression avec un certain nombre de paramètres comme le format, le nombre de copies ou de jeux, le choix de la bobine, le tampon et les informations de finition éventuelles. Des fonctionnalités de prévisualisation de l'image avant envoi permettent à l'utilisateur de vérifier ces paramètres. De plus, KIP Request permet de connaître le statut de la machine et de gérer la queue d'impression.

## Request Key Features

- Détection automatique de format de fichiers
- Impression de tous les formats de fichiers vecteur ou raster standards, y compris le DWF
- Affichage, zoom et déplacement sur l'image
- Connexion des utilisateurs par login et mot de passe
- Outils puissants de suivi des opérations
- Traitement des fichiers très rapide
- Paramètres de pliage avancés



KIP Request user interface



Pilotes Windows et AutoCAD



Impression DWF intégrée

## Caractéristiques du Pilote Windows KIP

- Communication bidirectionnelle intelligente
- Fournit des informations de statut en temps réel comme la capacité des supports, le niveau de toner et les compteurs.
- Impression en monochrome et niveaux de gris
- Choix de la résolution 100, 200, 400 et 600 dpi
- Choix des paramètres de pliage
- Compatibilité OS 64-Bit
- Nombre de copies ou jeux : 1 - 999
- Vignette avec nom utilisateur, N° du job et informations de suivi
- Outils de compatibilité : nom d'utilisateur, N° du job et informations de suivi

## Caractéristiques du Pilote AutoCAD KIP

- Pilotes ADI et HDI pour AutoCAD
- Fournit des informations de statut en temps réel comme la capacité des supports, le niveau de toner et les compteurs.
- Contrôle des images raster intégrées par ajustement du gamma et du contraste
- Outils de compatibilité : nom d'utilisateur, N° du job et champs de description
- Possibilité d'utiliser un login et mot de passe avant impression
- Choix du support
- Application de vignette permettant de positionner du texte ou des images sur le document

# OPERATIONS SYSTEME KIP 5000



## KIP IPS

Le système KIP IPS allie puissance et souplesse pour un maximum de productivité et de facilité d'utilisation. Le pilotage se fait à partir des stations du réseau, d'Internet ou de l'écran tactile. Toutes ces interfaces fournissent une souplesse et une facilité exceptionnelles, une vitesse de traitement incomparable et une utilisation efficace des ressources réseau pour un maximum de productivité.

## Centre d'Information

Le KIP 5000 est configuré pour afficher les informations de contact du fournisseur. Cette fonctionnalité permet aux opérateurs d'avoir sous la main toutes les coordonnées pour pouvoir commander des consommables ou accéder au service de maintenance.



Ecran tactile du KIP 5000

## Système automatisé de compteurs

Toutes les fonctions du KIP 5000 - impression, copie et numérisation - sont comptabilisées par un système intégré dont la vocation est d'enregistrer toutes les actions effectuées. Des rapports personnalisés décrivant l'ensemble de ces actions sont transmis par email, à la demande ou suivant une périodicité à déterminer (hebdomadaire, mensuelle...).

## Guides Système

Le panneau opérateur du KIP 5000 affiche des manuels utilisateur illustrés expliquant comment utiliser la machine ou résoudre les problèmes. De plus, à chaque message machine, une fenêtre d'utilisation s'affiche automatiquement (fin de toner, remplacement de papier...).

Ces guides sont disponibles à partir du panneau opérateur ou téléchargeables depuis PrintNET.



Upgrades instantanés par clés logicielles



Guides opérateurs très facilement utilisables

## Administration Simple

En plus des avantages ci-dessus, les utilisateurs et les administrateurs bénéficient d'outils de gestion et de comptabilité efficaces - conçus pour répondre aux exigences de sécurité des réseaux d'aujourd'hui.

## Upgrades Systèmes

Toutes les configurations KIP 5000 sont disponibles en 2 ou 4 bobines. Chaque configuration peut facilement évoluer vers un nouveau système par l'ajout des fonctionnalités de copie et/ou numérisation couleur ou monochrome.

## *Système de finition KIP 5000*

Les systèmes de finition du KIPFold 5000 permettent d'automatiser la réception et le pliage des documents finaux. Ils existent en plusieurs versions : plieuses en ligne, stackers...

Ces systèmes de finition sont totalement intégrés et communiquent intelligemment avec le KIP 5000. Les copies sont pliées et assemblées à vitesse nominale, conférant ainsi à l'ensemble de la configuration un maximum d'efficacité.

## *Caractéristiques des Systèmes KIP 5000*

### **METHODE D'IMPRESSION**

Technologie LED incluant HDP Plus

### **PHOTORECEPTEUR**

Tambour organique photoconducteur

### **VITESSE D'IMPRESSION**

4,2 A0 par minute

### **RESOLUTION**

600 x 600 dpi

### **FORMAT D'IMPRESSION**

Largeur Max : 91,4 cm

Largeur Min : 29,7 cm

### **GRAMMAGE**

Papier : 64-80g/m<sup>2</sup>

Calque: 80g/m<sup>2</sup>,

Film : 3.5 - 4 mil

### **POIDS**

240 kg (4 bobines)

### **METHODE DE DEVELOPPEMENT**

Toner mono-composant, non magnétique

### **ALIMENTATION**

230V 50/60 Hz, 20A

### **DIMENSIONS (Imprimante)**

137 cm (L) x 69 cm (P) w 89 cm (H)


### **ENVIRONNEMENT**

Certification Energy Star


### **FORMATS DUPPORTES**

DWF - TIF Group 4, Cals Group 4, Intergraph CIT/TG4, IBM IOCA, JPG, Uncompressed Grayscale TIF, Uncompressed Color TIF - HPGL, HPGL/2, Calcomp 906/907,

HP-RTL - Optional: PDF/PS3, CGM



*Stacker KIP 200  
réceptionne  
jusqu'à 350  
formats A4-A0*



*Stacker K 54  
réceptionne  
jusqu'à 1000  
formats A4-A0*

## Configurations Systèmes KIP 5000

### KIP 5000 : IMPRESSION

	Standard	Option
Impression Mono	•	
Impression PDF		•
Pliage		•

### KIP 5000 : IMPRESSION, COPIE & SCAN

	Standard	Option
Impression Mono	•	
Copie Mono	•	
Scan Mono	•	
Copie Couleur		•
Scan Couleur		•
Impression PDF		•
Pliage		•



Systèmes KIP 5000

### KIP 5200 : IMPRESSION N & B, COPIE ET SCAN

	Standard	Option
Impression Mono	•	
Copie Mono	•	
Scan Mono	•	
Scan & Copie Couleur		•
Impression PDF		•
Pliage		•
KIP Color MAX		•

### KIP 5200 : IMPRESSION N & B ET COULEUR , COPIE ET SCAN

	Standard	Option
Impression Mono	•	
Copie Mono	•	
Scan Mono	•	
Scan & Copie Couleur	•	
Impression PDF		•
Pliage		•
KIP Color MAX		•



Systèmes KIP 5200

# KIP

KIP EUROPE

Phone : + 33 (0)153 782 278

Fax : + 33 (0)153 782 279

E-mail : [info@kipeurope.com](mailto:info@kipeurope.com)

Site web : [www.kipeurope.com](http://www.kipeurope.com)

KIP et KIP 5000 sont des marques déposées de KIP. Tous les noms de produits, logos, marques commerciales ou marques déposées sont la propriété de leurs propriétaires respectifs. KIP se réserve le droit de modifier les produits ou propriétés techniques sans avis préalable.