



Nouvelles imprimantes photo
HP Designjet séries Z2100 et Z3100



©Marta Viladrich, Setki disseny
www.martaviladrich.com

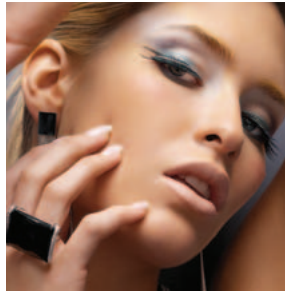


www.hp.com/go/graphicarts



Imprimante photo HP Designjet série Z2100

Système d'impression 8 encres
avec jeu de trois encres noires HP



©2005, Asier Gomez.
www.asiergomez.com

« L'imprimante crée les profils ICC et exécute l'étalonnage automatiquement, ce qui constitue un avantage indiscutable pour les artistes. Les supports et les encres fonctionnent ainsi en synergie, quel que soit le type de papier utilisé. »
Patrick Morgan, Farm Creative

« L'alliance du spectrophotomètre i1 embarqué aux toutes dernières technologies d'impression présentes dans la nouvelle série d'imprimantes photo HP Designjet Z a permis d'établir des standards d'impression grand format révolutionnaires, et de fournir à l'industrie une nouvelle référence. »
Francis Lamy, vice-président exécutif et directeur technique de X-Rite

« Les options du pilote sont épatantes. Elles permettent d'économiser des quantités faramineuses de papier. Auparavant, c'était souvent soit la double gestion des couleurs soit rien du tout ».
Bruce Fraser, auteur de Real World Photoshop et Real World Colour Management

www.hp.com/go/graphicarts

Graphistes

- Laissez libre cours à votre créativité et vendez vos idées avec des concepts à fort impact et des épreuves d'emballages.
- Imprimez les couleurs exactes de Photoshop® grâce au module gratuit HP ProPrint, fruit de la collaboration entre HP et Adobe®.
- Intégrez le RIP EFI Designjet Edition 5.1 pour HP en option afin d'activer la prise en charge des flux de travaux CMJN, l'impression PostScript® et PDF et la gestion des couleurs spot précises.

Photographie commerciale

- Créez de magnifiques tirages grand format pour expositions, portfolios et épreuves de magazine, en couleur et en noir et blanc.
- Adobe® Lightroom comporte dorénavant un bouton d'étalonnage de l'imprimante qui permet de lancer les outils de gestion des couleurs de l'imprimante directement depuis l'application.
- Pour les options avancées, intégrez l'un des divers RIP photo disponibles dans le commerce, par exemple le RIP ImagePrint v.6 de ColourByte. Ce RIP comporte une fonction de placement avancé d'images multiples, de graduation des tonalités noir et blanc par phases successives et d'impression PostScript® et PDF.



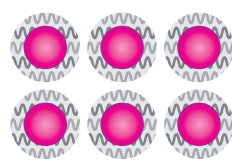
Pré-press, épreuves

- Le spectrophotomètre embarqué permet d'obtenir des couleurs précises et constantes grâce à la génération rapide et automatisée de profils ICC.
- Les encres pigmentées HP Vivera produisent des couleurs qui restent vraies et se stabilisent à moins de 1 ΔE dans un délai inférieur à 5 minutes.
- Cette imprimante 8 encres est entièrement conforme aux normes SWOP, ISO, GRACOL, EUROSCALE, TOYO et FOGRA. Elle est optimisée par la plupart des RIP d'épreuves disponibles dans le commerce, notamment le RIP Colourproof o4 de GMG.



©Neil Snape Photography

HP Pigment Ink Particles



- Base pigment
- Resin encapsulated negative charges



Principales technologies

Encres pigmentées HP Vivera

Qualité d'image exceptionnelle et résistance à la lumière et à l'humidité sur une large gamme de supports photo et beaux-arts. La technologie exclusive d'encapsulation électrostatique de HP optimise les propriétés de l'encre pigmentée en termes de stabilité et de performances, afin de produire une gamme de couleurs étendue et garantir la permanence d'impression, une excellente uniformité de brillance et une impression précise et constante.

Spectrophotomètre HP embarqué

Reposant sur la technologie couleur i1 de X-Rite™ intégrée au chariot de l'imprimante, le spectrophotomètre HP révolutionne les flux de travail des couleurs en permettant aux utilisateurs de générer automatiquement des profils ICC RVB personnalisés pour leurs supports privilégiés. Il permet également de réaliser des mesures précises pour l'étalonnage de l'imprimante, afin de fournir une constance des couleurs d'une impression à l'autre et d'une imprimante à l'autre.

Système d'impression 8 encres HP

Ce système se compose d'encres pigmentées HP Vivera et d'un jeu de trois encres noires qui permet d'imprimer avec de l'encre noire photo et noire mate sans changer de cartouche. Il garantit une précision et une constance exceptionnelles des couleurs. Il constitue un outil précieux pour les graphistes et les professionnels pré-press qui ont besoin de résultats reproductibles.

Système d'impression 12 encres HP

Ce système comporte des têtes d'impression remplaçables, chacune contenant 1 056 buses par couleur, l'optimiseur de brillance HP et des encres pigmentées HP Vivera en sept couleurs, avec RVB direct et quatre noirs. Ces encres permettent d'obtenir une gamme de couleurs exceptionnellement étendue pour les impressions photographiques et beaux-arts, des tons véritablement neutres et des noirs densés sur tous les types de supports.

Imprimante photo HP Designjet série Z3100

Système d'impression 12 encres avec optimiseur de brillance HP et jeu de quatre encres noires



©Photo par Milton H. Greene. 2006
Joshua Greene. www.archiveimages.com

« L'imprimante HP Designjet Z3100 représente un pas décisif dans le domaine de la pré-press. Le spectrophotomètre intégré assure l'étalonnage de l'imprimante à un état donné et, du fait de son intégration, il est sans erreur. Cette imprimante est comparable à un centre de gestion des couleurs ».
Allan Roche, Pixel CMS Ltd

« Hahnemühle FineArt s'enorgueillit de collaborer avec HP dans la commercialisation d'une expérience utilisateur de cette classe. Il s'agit d'un excellent exemple de synergie entre deux leaders du marché pour relever la barre des exigences dans le domaine de l'imagerie numérique ».
Norbert Klinke, directeurs des ventes et du marketing, Hahnemühle FineArt

« Les résultats sont remarquables : je suis à la fois fier et confiant lorsque j'expose mon travail dans les musées ».
Joel Meyerowitz,
Joel Meyerowitz Photography

www.hp.com/go/graphicarts

Photographes professionnels

Une splendeur permanente, en couleur comme en noir et blanc

- Résistance des impressions à la lumière pendant plus de 200 ans¹.
- Transitions de couleurs parfaites et préservation des détails des zones claires et des ombres.
- Gris véritablement neutres sous diverses conditions d'éclairage, tons continus, brillance uniforme, noirs riches et élimination des reflets métalliques².
- Passage du papier mat au papier brillant sans changer de cartouche noire.

Artistes de beaux-arts numériques

Obtenez des couleurs vraies, constantes et durables sur le support de votre choix

- Réalisez vos travaux de beaux-arts numériques avec des impressions couleur ou noir et blanc époustouflantes résistantes à la lumière pendant plus de 200 ans¹.
- Choisissez librement votre support d'art, et conservez la fidélité et la constance des couleurs.
- Contrôlez les couleurs de manière précise grâce au profilage automatisé des supports.



Accessoires

Gamme de supports étendue :

HP propose une gamme de neuf papiers photo, dix papiers beaux-arts numériques, trois papiers pour épreuves, neuf papiers normaux et couchés et plus de trente autres supports HP. Tous ces supports sont testés avec les encres pigmentées HP Vivera pour produire des impressions constantes et durables d'une qualité digne d'un musée.

Kit de mise à niveau HP-GL/2

Améliorez la qualité de trait et le débit réseau grâce au kit de mise à niveau HP-GL/2. Stockez et réimprimez des fichiers depuis la file d'attente d'impression et imprimez des fichiers HP-GL/2.

Solution HP de profilage avancé

Optimisée par la technologie X-Rite™, cette solution offre un système puissant de gestion automatisée des couleurs, qui interagit de manière transparente avec le spectrophotomètre HP intégré. Elle génère un flux de travail couleur écran-impression et permet de modifier les profils, de créer des profils CMJN et de générer des profils adaptés à diverses conditions d'éclairage. Le système est fourni avec le calibre d'écran i1.

EFI Designer Edition 5.1XL pour HP

Un système d'épreuve numérique puissant et rentable. L'alliance entre EFI et HP permet aux graphistes, photographes et autres professionnels créatifs de générer facilement des impressions de qualité épreuve aux détails nets, aux couleurs précises et aux transitions de teintes parfaites.



Spécialistes pré-press

Profilage automatique, stabilité des couleurs et gamme de couleurs étendue

- Précision et constance des couleurs grâce à la génération automatisée de profils ICC.
- Couleurs vraies, stabilisées à moins de 1ΔE dans un délai inférieur à 5 minutes.
- L'imprimante prend en charge plus de 80 % des couleurs PANTONE®3 et respecte entièrement les normes SWOP, ISO, EUROSCALE, FOGRA et 3DAP en matière de presse.



© Carl De Keyzer/Magnum Photos

Caractéristiques techniques

Technologie d'impression	Technologie d'impression évolutive HP	
Busés de tête d'impression	HP Designjet Z2100 : 8 448 (1 056 busés par couleur) HP Designjet Z3100 : 12 672 (1 056 busés par couleur)	
Qualité d'impression	Jusqu'à 2 400 x 1 200 ppp optimisés à partir d'une entrée de 1 200 x 1 200 ppp, détails maximum sélectionnés	
Nombre d'encre	HP Designjet Z2100 : 8 (cyan, cyan clair, magenta, magenta clair, jaune, gris clair, noir photo, noir mat) HP Designjet Z3100 : 12 (cyan clair, magenta, magenta clair, jaune, rouge, vert, bleu, gris clair, gris, noir photo, noir mat, optimiseur de brillance)	
Types d'encre	Encres pigmentées HP Vivera	
Goutte d'encre	HP Designjet Z2100 : taille 4 pl (cyan clair, magenta clair, gris clair, noir photo), 6 pl (cyan, magenta, jaune, noir mat) HP Designjet Z3100 : taille 4 pl (cyan clair, magenta clair, gris clair, noir photo, optimiseur de brillance, gris), 6 pl (magenta, jaune, noir mat, rouge, vert, bleu)	
Résistance à la lumière	Supérieure à 200 ans (selon le support). Basé sur des tests de résistance à la lumière effectués en interne par HP sur papier mat couché à très fort grammage HP Plus, papier beaux-arts lisse Hahnemühle HP, papier aquarelle Hahnemühle HP et canevas mat artiste HP. Taux de permanence de l'affichage mesuré sur une gamme de supports créatifs et spéciaux HP par Wilhelm Imaging Research, Inc. Pour plus d'informations, consultez la page http://www.hp.com/go/supplies/printpermanence .	
Vitesse d'impression	Qualité économique : Images couleur A1 : 2 mn/page (couché), 5,8 mn/page (glacé). Qualité de productivité : Images couleur A1 : 4,2 mn/page (couché), 7,9 mn/page (glacé). Qualité photo : Images couleur A1 : 9,8 mn/page (couché), 1,5 mn/page (glacé)	
Trait	Précision de trait : +/- 0,2 %. Largeur minimum : 0,0508 mm	
Langages de l'imprimante	GUI HP PCL3. En option : HP-GI2/RTL via le kit de mise à niveau HP-GI/2 Q6692A pour imprimante photo HP Designjet séries Z2100/Z3100	
Mémoire	Standard : 128 Mo pour les imprimantes 24 pouces ; 256 Mo pour les imprimantes 44 pouces	
Marges d'impression (mm)	Rouleau	Feuille
	Haut : 5 mm ou sans marge	5 mm
	Bas : 5 mm ou sans marge	14 mm
	Gauche : 5 mm ou sans marge	5 mm
	Droite : 5 mm ou sans marge	5 mm
Types de supports	Papier [ordinaire, couché, couché à fort grammage, couché à très fort grammage, calque naturel, normal, calque, photo (satin, glacé, semi-glacé), satin mat, pour épreuves (contrat, mat), UV Colourluculent pour caissons rétro-éclairés, mat à revers adhésif, beaux-arts (lisse, texturé), glacé, mat litho-réaliste, papier d'affichage (verso bleu), vélin, film (transparent, mat, polyester, haute résistance UV), transparents, étiquettes, banderoles (glacées, Tyvek), canevas opaque, drapeau de haute résistance UV, papier tissu dorsal polyester, papier tissu dorsal satin soie, polypropylène mat, canevas (mat, satin, papier)	
Tailles des supports	Standard : Toutes les tailles standard supérieures au format A4	
Longueur de support maximale	Rouleau : 91,4 m. Feuille : 1 676,4 mm	
Largeur de support maximale	DJ Z2100/Z3100 610 mm ; DJ Z2100/Z3100 GP 610 mm ; DJ Z2100/Z3100 1 117 mm	
Longueur d'impression maximale	91 m (dépend du système d'exploitation et de l'application)	
Épaisseur du support	Jusqu'à 0,8 mm	
Rouleau	Diamètre maximum : 136 mm	
Gestion des supports	Alimentation feuille à feuille (acheminement arrière pour l'alimentation feuille à feuille manuelle), alimentation rouleau, coupe-papier automatique (tous supports sauf canevas)	
Interface et connectivité	Standard : 1 port Ethernet RJ-45 10/100 BT, 1 port USB haut débit (compatible USB 2.0), 1 logement accessoire EIO Jetdirect. En option : Serveurs d'impression EIO HP Jetdirect	
Panneau de commande	Affichage graphique noir et blanc 240 x 160 pixels, 4 touches d'accès direct, 7 touches de navigation et 2 voyants bicolores (Prêt, Traitement, Avertissement, Erreur)	
Pilotes fournis	Pilote GUI HP PCL 3, HP Colour Center, logiciel HP Easy Printer Care	
Logiciels	Pilotes d'impression (GUI HP PCL 3, HP-GI2/RTL via le kit de mise à niveau HP-GI/2 Q6692A pour imprimante photo HP Designjet séries Z2100/Z3100), HP Colour Center, logiciel HP Easy Printer Care	
Systèmes d'exploitation supportés	Windows® 2000, XP Edition Familiale, XP Professionnel, XP Professionnel Edition x64, Server 2003, Novell NetWare 5.x, 6.x, Mac OS 10.2 et supérieur, Citrix MetaFrame, Windows® Terminal Services. Les informations sur la dernière mise à jour du pilote sont disponibles sur http://www.hp.designjet.com .	
Systèmes d'exploitation réseau supportés	Windows® 2000, XP Edition Familiale, XP Professionnel, XP Professionnel Edition x64, Server 2003, Novell NetWare 5.x, 6.x, Mac OS 10.2 et supérieur, Citrix MetaFrame, Windows® Terminal Services	
Configuration recommandée du système	Windows® 2000 : processeur Pentium® III, 256 Mo de RAM, 2 Go d'espace disque, 733 MHz ; Windows® XP Professionnel : processeur Pentium® IV, 512 Mo de RAM, 2 Go d'espace disque, 1 GHz. Mac G3 double processeur, 512 Mo de RAM, 1 Go d'espace disque	
Alimentation électrique	Tension secteur : à réglage automatique 100 à 240 V CA (+/- 10 %), 50/60 Hz (+/- 3 Hz), 2 A maximum. Alimentation : Module d'alimentation universelle intégré. Consommation 200 watts maximum	
Garantie	Garantie standard : assistance sur site le jour ouvrable suivant pendant 1 an. Extension de garantie d'un an (assistance sur site le jour ouvrable suivant ou le jour même sous 4 heures), HP Care Pack de 3 ans (deux options : assistance sur site le jour ouvrable suivant ou le jour même sous 4 heures), installation, configuration et mise en réseau standard.	

¹ Taux de permanence de l'affichage mesuré sur une gamme de supports créatifs et spéciaux HP par Wilhelm Imaging Research, Inc. Pour plus d'informations : <http://www.hp.com/go/supplies/printpermanence>

² L'utilisation de l'optimiseur de brillance HP élimine le problème de qualité d'image lié aux reflets métalliques. L'optimiseur de brillance HP est utilisé sur les papiers photo, sauf sur les papiers à finition mate.

³ Les résultats internes préliminaires de HP ont montré que l'imprimante photo HP Designjet série Z permet de simuler plus de 80 % des couleurs PANTONE. La licence PANTONE pour les imprimantes photo HP Designjet séries Z2100 et Z3100 est en cours d'obtention.

Informations de commande

HP Designjet Z2100

Q6675A Imprimante photo
24 pouces HP Designjet Z2100

Q6675B Imprimante photo
24 pouces HP Designjet Z2100 GP, identique à la référence Q6675A, plus solution HP de profilage avancé

Q6677A Imprimante photo
44 pouces HP Designjet Z2100, identique à la référence Q6675A, plus fonctions 44 pouces

HP Designjet Z3100

Q5669A Imprimante photo
24 pouces HP Designjet Z3100

Q5669B Imprimante photo
24 pouces HP Designjet Z3100 GP, identique à la référence Q5669A, plus solution HP de profilage avancé

Q6659A Imprimante photo
44 pouces HP Designjet Z3100, identique à la référence Q5669A, plus fonctions 44 pouces

Pour obtenir la liste complète des consommables, accessoires et services, consultez la page www.hp.com/go/designjet

<http://www.hp.com/uk>

<http://www.hp.com/go/designjet>

<http://www.hp.com/go/graphic-arts>



Publié en EMOA 09/06 4AA0 – 7428FRE

© Copyright Hewlett-Packard Development Company, L.P. 2006. Les informations données dans ce document peuvent faire l'objet de modifications à tout moment. Les seules garanties applicables aux produits et services HP sont celles mentionnées dans les déclarations de garantie accompagnant les dits produits et services. Les informations contenues dans ce document ne constituent pas une garantie complémentaire



invent