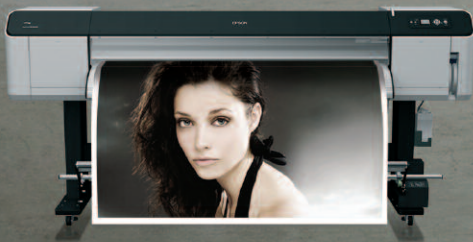


EPSON STYLUS PRO GS6000

**FAITES GRANDE
IMPRESSION**



EPSON[®]
EXCEED YOUR VISION

LE NOUVEAU STANDARD EN MATIERE D'IMPRESSION SOLVANT

Créez des impressions grand format à la fois saisissantes de beauté et durables dans le temps grâce à notre première imprimante solvant 64". Avec son nouveau kit d'encres 8 couleurs Epson UltraChrome™ GS, l'Epson Stylus Pro GS6000 est plus conviviale, plus propre et plus sûre – elle protège également mieux l'environnement.

C'est la solution idéale pour les professionnels qui ont besoin d'imprimer autrement sur une large gamme de supports couchés et non couchés, y compris le vinyle. Quoi que vous ayez à imprimer, la Stylus Pro GS6000 délivre des impressions exceptionnelles aussi bien pour des applications intérieures qu'extérieures.

AJOUTEZ VITESSE, QUALITE ET DURABILITE A VOS IMPRESSIONS SIGNALETIQUE OU ARTISTIQUES

Que vous ayez à concevoir un stand, à créer une affiche publicitaire ou à préparer une exposition artistique, l'Epson Stylus Pro GS6000 se révèle l'alliée idéale. Elle bénéficie de notre dernière technologie d'encre et de tête d'impression et vous assure des résultats exceptionnels à vitesse soutenue.

Si vous avez besoin de créer des impressions durables qui attirent l'attention jour après jour, cette imprimante vous montrera clairement pourquoi nous sommes le choix des professionnels et pourquoi nous occupons une position de leader sur le marché de l'impression grand format.



DES RESULTATS EPOUSTOUFLANTS

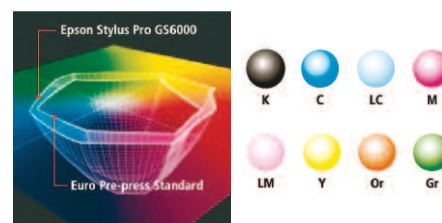
EPSON ULTRACHROME
GS^{INK}

Avec l'encre Epson UltraChrome™ GS et la technologie Epson Micro Piezo™, vous bénéficiez d'une précision incroyable et d'une qualité photographique uniforme. Quel que soit le type d'impression, le kit d'encres 8 couleurs vous offre une gamme de couleurs extrêmement étendue, pour des résultats fidèles à la réalité.

- Impression sur supports couchés ou non couchés
- Système d'impression plus respectueuse de l'environnement et de l'utilisateur
- Tête d'impression large avec 360 buses par couleur

Voyez la différence avec l'encre 8 couleurs Epson UltraChrome™ GS, qui inclut deux couleurs supplémentaires : l'orange et le vert.

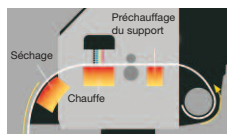
Ces deux couleurs en plus permettent d'élargir le gamut, pour des impressions photo et des couleurs fluo de grande qualité.



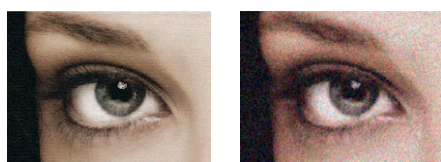
Les encres solvant 8 couleurs offrent un éventail de couleurs plus étendu, pour une finition photo supérieure.

Les têtes d'impression Dual-Array Micro Piezo™ maximisent la qualité en plaçant des points de tailles variables jusqu'à 3,7 picolitres.

3 plaques chauffantes, contrôlables individuellement, améliorent l'adhérence de l'encre, stabilisent la formation du point et accélèrent le séchage.



La faible granulation permet d'obtenir des dégradés et des mélanges de couleurs uniformes, pour une véritable qualité photo.



EFGH

EFGH

Epson Stylus Pro G56000

Autres imprimantes solvant conventionnelles



IMPRESSION COULEUR, RAPIDE ET FIABLE

L'Epson Stylus Pro GS6000 vous permet d'optimiser votre productivité à chaque étape. Grâce aux têtes d'impression Epson Dual-Array Micro Piezo™ AMC, aux cartouches d'encre de 950 ml remplaçables à la volée, aux nombreuses options de gestion papier et aux trois dispositifs de chauffage intégrés, vous pouvez imprimer jusqu'à 25 m²/h.

L'imprimante Epson Stylus Pro GS6000 se révèle également très performante et extrêmement fiable. Divers systèmes novateurs facilitent la maintenance utilisateur quotidienne et vous permettent de respecter les délais les plus courts.

- **Vitesse d'impression élevée ; jusqu'à 25 m²/h (5,5 m²/h en mode haute qualité)**
- **Enrouleur automatique pour la production sans assistance de tirages à grande échelle**
- **Chargement média sans mandrin, avec flasques**
- **Maintenance intelligente avec système de nettoyage automatique**

La technologie à taille de point variable d'Epson garantit une qualité maximale à grande vitesse.

Combinée au système ACM (Advanced Meniscus Control), elle permet de placer des gouttes d'encre de forme parfaite avec une précision remarquable. Elle utilise en fait des gouttelettes de grande taille pour les zones de couleur unies et des gouttelettes plus petites pour les zones très détaillées.

Un témoin d'avertissement d'état vous informe à distance, afin de minimiser le temps d'indisponibilité.

Pour des impressions continues, l'Epson Stylus Pro GS6000 utilise des cartouches d'encre de 950 ml remplaçables à la volée pendant l'impression.



**Eclatant.
Elégant.
Durable.**



UN CHOIX RESPECTUEUX DE L'ENVIRONNEMENT

L'Epson Stylus Pro GS6000 est aussi soucieuse de l'utilisateur que de l'environnement. Nos encres solvant sont sans nickel et quasiment sans odeur, et elles ne répandent pas de composants organiques volatils (VOC) toxiques.

L'Epson Stylus Pro GS6000 consomme moins qu'une imprimante solvant conventionnelle. Dotée de dispositifs de chauffage intégrés, elle n'a pas besoin de systèmes de séchage séparés et consomme donc moins d'électricité, ce qui est bénéfique à la fois pour votre entreprise et pour l'environnement.

- Encres sans nickel et quasiment sans odeur
- Faible niveau de VOC conformément à la directive UE 1999/45/EC
- Faible consommation d'énergie

Moins d'énergie consommée signifie moins d'émissions de CO₂, avec en plus des économies substantielles pour l'utilisateur

L'encre Epson UltraChrome™ GS est 100 % exempte de composés de nickel cancérigènes, et quasiment sans odeur ; elle ne nécessite pas de système de ventilation spécial



Le programme de collecte et de recyclage Epson pour les cartouches d'encres usagées proche de vous et automatisé.

Ce service gratuit de collecte de boîtes vous permet de mettre au rebut vos cartouches vides et de jouer un rôle actif dans la réduction des déchets. 100 % des cartouches collectées sont recyclées.

Pour plus d'informations, visitez le site www.epson.com/recycle



Une boîte de recyclage de cartouches est fournie avec cette imprimante pour vous permettre de commencer le recyclage dès maintenant



IMPRESSION INTELLIGENTE



myEpsonPrinter.eu

Restez connecté à votre imprimante et contrôlez-la dans les moindres détails avec MyEpsonPrinter.eu

Cette solution Web vous aide à gérer votre parc d'imprimantes grand format Epson en ligne. Accédez à des informations actualisées sur l'état et le coût des tâches, recevez des notifications par e-mail pour être informé des problèmes tels qu'un niveau d'encre insuffisant, et maintenez vos imprimantes à leur niveau de productivité maximal tout en contrôlant les coûts, et ce, où que vous soyez.

Abonnez-vous au programme de collecte et de recyclage Epson en tant que membre de myepsonprinter.eu et profitez d'avantages supplémentaires en retournant vos cartouches d'encre vides. Pour plus d'informations, visitez le site www.myepsonprinter.eu

Restez connecté grâce aux ports USB 2.0 et Gigabit Ethernet disponibles en standard, et profitez de la prise en charge de la plupart des RIP du marché

Grâce aux dispositifs de chauffage intégrés, aucun système de séchage distinct n'est nécessaire

Cette imprimante trouvera facilement sa place dans votre atelier ou dans votre studio. Elle est dotée d'interfaces USB 2.0 et Gigabit Ethernet, et est parfaitement prise en charge par la plupart des RIP du marché.

Elle permet également d'accéder gratuitement au système d'information et de gestion Web « MyEpsonPrinter.eu », conçu pour vous assurer à distance une surveillance de tous les aspects de votre imprimante et de contrôler vos coûts de production efficacement.

- Accès gratuit au système Web avancé d'information et de gestion d'imprimantes MyEpsonPrinter.eu
- Véritable système de surveillance et d'alerte à distance



Précision.
Fonctionnalité.
Fiabilité.

DIMENSIONS ET CARACTERISTIQUES TECHNIQUES DU PRODUIT

TECHNOLOGIE D'IMPRESSION Tête d'impression Configuration des buses Sens d'impression	Tête d'impression Dual-Array Micro Piezo™ Tête d'impression jet d'encre avec taille de la goutte variable et 8 canaux 360 buses par couleur Impression bidirectionnelle ou unidirectionnelle
RESOLUTION D'IMPRESSION Résolution maximale Taille minimale de la goutte d'encre	1 440 x 1 440 dpi (avec la technologie à taille de point variable) 3,7 pl
SYSTEME D'ENCRE Encre Couleur Capacité cartouche Cartouche d'encre	Technologie d'encre Epson UltraChrome™ GS Cyan, magenta, jaune, noir, cyan clair, magenta clair, orange, vert 950 ml Système d'encres remplaçables à chaud
VITESSE D'IMPRESSION Mode haute qualité vinyle Mode de production vinyle Mode de production de bannière	5,8 m²/h (1 440 x 720 dpi) 9,2 m²/h (540 x 720 dpi) 25,2 m²/h (720 x 360 dpi)
SUPPORTS Dimensions des supports en rouleau Poids maximal du rouleau Épaisseur maximale Largeur de support Taille du mandrin Enrouleur automatique	ø170 mm (diamètre extérieur maximal) 30 kg 1,3 mm Rouleau : 210-1 626 mm mandrin de 3" (8 cm) disponible en série
SYSTEME DE CHAUFFAGE Dispositifs de chauffage Emplacement des dispositifs de chauffage Température réglable des dispositifs de chauffage	Trois systèmes de contrôle de chauffage séparés Dispositif de préchauffage, dispositif de chauffage de la zone d'impression, dispositif de postchauffage Éteint / 30°C-50°C
INTERFACE	USB 2.0 (compatible 1.1), Gigabit Ethernet
EMULATION	ESC/P2 Raster
MEMOIRE	320 Mo
CONDITIONS D'UTILISATION Température Humidité	20-32 °C (en fonctionnement) 22-32 °C (qualité d'impression garantie) -10-40 °C (stockage) Humidité relative entre 40 et 60 % (en fonctionnement) Humidité relative entre 40 et 60 % (qualité d'impression garantie) Humidité relative entre 20 et 80 % (stockage)
DIMENSIONS/POIDS Dimensions (L x P x H) Poids	2 698 x 943 x 1 267 mm Environ 202 kg
CARACTERISTIQUES ELECTRIQUES Tension Consommation électrique	100 à 120 V / 220 à 240 V CA Avec dispositif de chauffage : 680 W Veille avec dispositif de chauffage éteint : 40 W (100-120V), 48 W (200-240 V), veille prolongée : 24 W
NIVEAU DE BRUIT Actif Veille	54,79 dB(A) 42,79 dB(A)
OPTIONS Kit d'entretien C12C890611 Liquide de nettoyage C12C890621 Barre de transport C12C890541 Réservoir d'entretien 7104422	2 gants en plastique, 12 bâtonnets de nettoyage, 1 tampon de rinçage 250 ml de supprimeur d'encre, 12 gants en plastique, 1 coupelle en plastique Une paire de barres, nécessaire pour assembler l'unité Réservoir de collecte de déchets d'une capacité de 2000 ml
MODELES Base Pro	Imprimante uniquement Imprimante fournie avec le logiciel ONYX® PosterShop®
GARANTIE	Standard : 1 an d'intervention sur site (têtes d'impression incluses) Différents programmes d'extension sont disponibles en option ; contactez votre revendeur local pour plus d'informations

EPSON STYLUS PRO GS6000

LA LIVRAISON INCLUT

- Epson Stylus Pro GS6000
- 2 gants en plastique
- 4 bâtonnets de nettoyage
- 1 tampon de rinçage
- 1 plateau en acier inoxydable

● 1 Noir	350 ml
● 1 Cyan	350 ml
● 1 Magenta	350 ml
● 1 Jaune	350 ml
● 1 Cyan clair	350 ml
● 1 Magenta clair	350 ml
● 1 Vert	350 ml
● 1 Orange	350 ml

8 cartouches de nettoyage

CARTOUCHES D'ENCRE

CARTOUCHES D'ENCRE de 950 ml

● Noir	C13T624100
● Cyan	C13T624200
● Magenta	C13T624300
● Jaune	C13T624400
● Cyan clair	C13T624500
● Magenta clair	C13T624600
● Vert	C13T624700
● Orange	C13T624800
Cartouche de nettoyage	C13T623000



Better Products for a Better Future

Epson France S.A.
Siège social, agence Paris et consommables
BP 320 - 92305 Levallois-Perret CEDEX
Agences régionales : Bordeaux, Lille, Lyon,
Marseille, Nantes, Strasbourg, Toulouse.
Information : 0821 010 100 (0,12€ / mn)
Collecte des consommables usagés
CONIBI: 01 48 63 94 94
www.conibi.fr

Support technique

Produits pour "Particuliers" (imprimantes et multifonctions jet d'encre, scanners Perfection)
- Produits sous garantie : 0 821 010 100 (0,12€ /min)
- Produits hors garantie : 0 899 700 817(1,34€ /appel et 0,34€/min)

Produits pour "Professionnels" (Laser, Jet d'encre PRO, Matricielles, Scanner A3, VidéoProjecteurs)
- Produits sous garantie et hors garantie :
0 821 017 017 (0,12€/min)

Les marques commerciales et marques déposées sont la propriété de Seiko Epson Corporation ou de leurs détenteurs respectifs.
Les informations sur les produits sont sujettes à modification sans préavis.

EPSON®